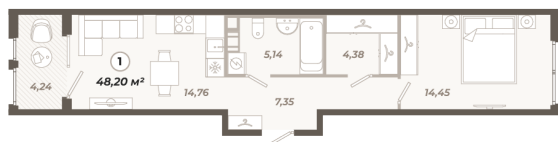


Сканируйте для перехода
на страницу квартиры

1-комнатная квартира, 48.20 м²

ЖК	Знатный
Адрес	Санкт-Петербург, улица Коли Томчака, 21
Этаж	9
Этажность в подъезде	12
Цена	22 316 600 Р
Первоначальный взнос в ипотеку (от 20,1 %):	4 485 637 Р
Первоначальный взнос в рассрочку (от 30%):	6 694 980 Р
Площадь	48.20 м ²
Отделка	предчистовая
ID	459



План этажа

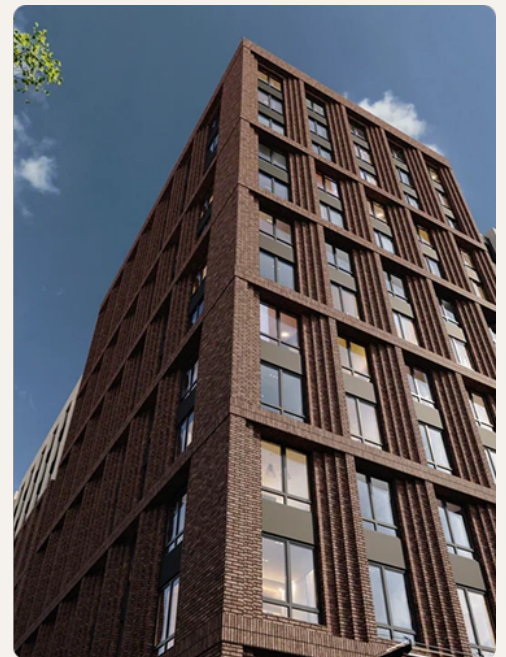
МОСКОВСКИЙ ПРОСПЕКТ



УЛИЦА КОЛИ ТОМЧАКА

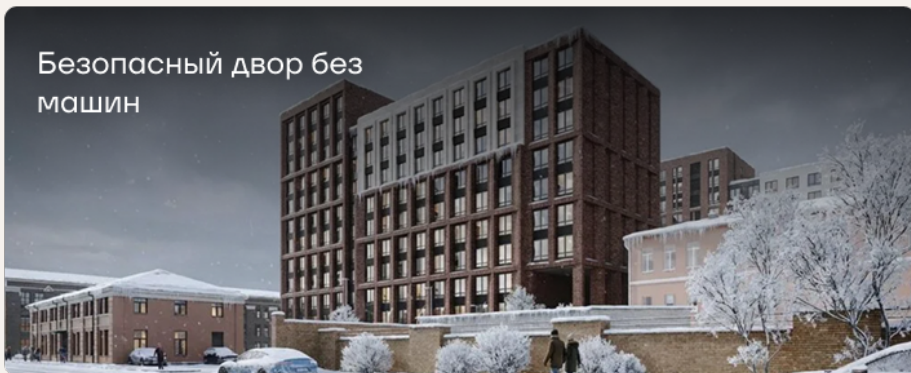
Информация

ЖК Знатный – это редевелопмент территории «Петербургской макаронной фабрики» от Группы компаний Вертикаль, девелопера проекта «Наследие» на Нейшлотском переулке. Дом бизнес-класса, разновысотный 10-12 этажей, 10 парадных. Квартиры передаются с предчистовой отделкой. В составе проекта детский сад и школа.

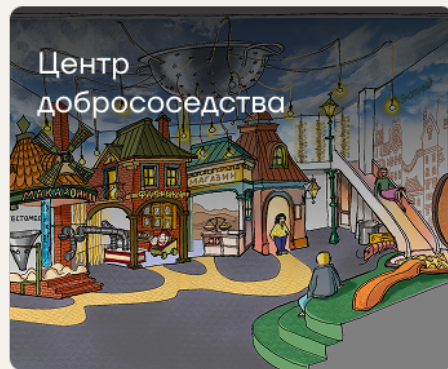


Знатные подробности

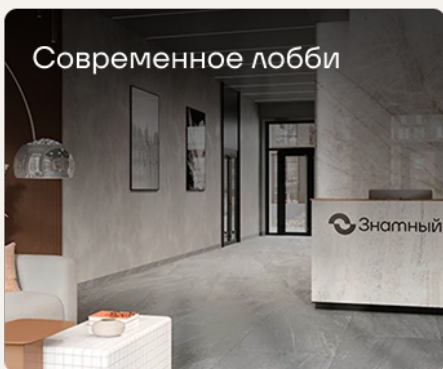
Безопасный двор без машин



Центр добрососедства



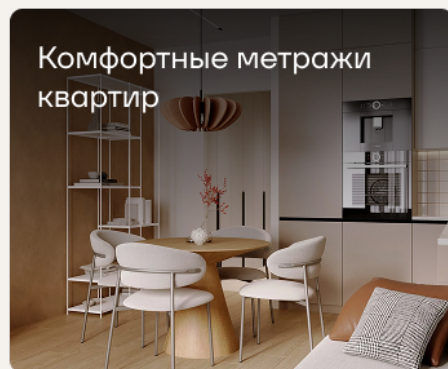
Современное лобби



Муниципальный детский сад прямо в доме



Комфортные метражи квартир



Расположение

Проект расположен в районе сложившейся исторической застройки в пешей доступности до всех объектов социально-бытовой инфраструктурой.

9 минут

пешком до метро Московские ворота

6 минут

пешком до Рощинского сада

7 минут

на машине до ЗСД

15 минут

на машине до центра Петербурга

